



RUN伴 2 0 1 9

協賛募集

特定非営利活動法人 認知症フレンドシップクラブ
Ver.1 (2019年3月13日)

RUN伴/RUN TOMOとは

- ✓ RUN伴※は、認知症の人と一緒にタスキをつなぐ体験を通じて、誰もが暮らしやすい地域づくりを推進する活動
- ✓ 2011年に始まり、今年で9回目
- ✓ 認知症をテーマにしたイベントでは、日本で最大級のイベント
- ✓ 2017年より台湾でも開催、将来的にアジアや欧州での開催も計画



実績（2018）

参加者数	19132人（うち、当事者1895人）
実施エリア	44都道府県（うち8県は姉妹イベントとして実施）
開催期間	7月-11月 土日祝日を中心に開催
参加者属性	認知症の人、家族、医療福祉関係者、行政、商店、企業関係者、学校関係者、学生・生徒、一般市民 など

※RUN伴は、NPO法人認知症フレンドシップクラブの登録商標です。

RUN伴8年のあゆみ

RUN伴スタートから8年
認知症の人の日常が変わる、
まちづくりが進んでいます。

RUN伴2011年～2018年

参加者人数

72,080人

地域の人が出会う

認知症の人の社会参加

5,600名

社会との接点

認知症の人の働く機会の創出

全国15ヶ所

認知症まちづくり基金

地域づくり活動

17プロジェクト

スタートアップが加速

仲間を広げる

RUN伴ホームページ

45,253

月間PV（ページビュー）

メディア掲載・受賞歴

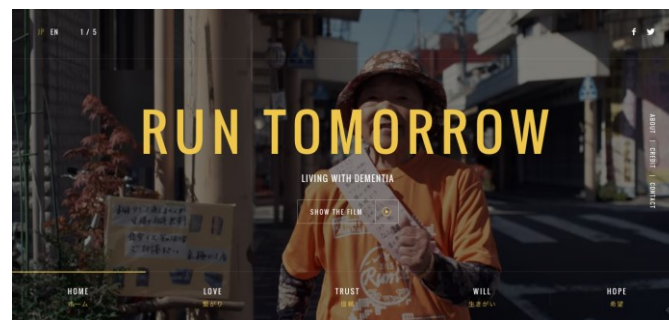
医療福祉の領域に留まらず、各種メディアに掲載、SNS上で広まっています。認知症をテーマにした日本最大級のプラットフォームです。



2014年
10月22日
夕刊一面
(読売新聞)

<メディア掲載(実績)>

読売新聞、産経新聞、朝日新聞
各種ローカル紙、NHK・民放各社
ウェブメディア各種



RUN伴ショートムービー特設サイト
<http://runtomorrow.jp/>
映像再生回数 20000+



RUN伴FBページ
いいね 7300+



GOOD DESIGN AWARD
2016年度受賞

協賛（パートナー企業）の位置づけ

認知症の人が安心して暮らせる地域のつながりを作っていくため、本企画の趣旨に賛同いただける企業に、パートナーとしてご参加いただいています。

認知症をテーマに日本最大級のイベントとして、パートナーとなる企業や団体の広告宣伝との機能を果たすと同時に、社員の方たちにランナーとしてご参加いただいたり、認知症の当事者や家族との交流を深めていただいたり、企業が地域住民のみなさんと触れ合うきっかけとしてもご活用いただいています。

このイベントを通じて、認知症の課題が、認知症の人や家族だけに閉じた課題ではなく、地元の商店や企業にも関係のあるテーマであることを実感し、より多様なセクターにまちづくりの輪が広がっていければと思います。

尚、企業も含むすべてのセクターで地域社会を一緒につくっていくという理念の下に運営しております。同業他社の協賛を排除したいというご希望はお受けできませんので、あらかじめご了承ください。

協賛メニュー

協賛タイプ	協賛金額	特典
特別協賛	50万円	公式Tシャツ ロゴ掲載（大サイズ） 公式Tシャツ贈呈（最大50枚） 記念冊子「フォトマガジン」社名（or氏名）掲載
A協賛	20万円	公式Tシャツ ロゴ掲載（普通サイズ） 公式Tシャツ贈呈（最大10枚） 記念冊子「フォトマガジン」社名（or氏名）掲載
B協賛	1口1万円 1口以上	記念冊子「フォトマガジン」社名（or氏名）掲載

- * 特別協賛、A協賛の公式Tシャツへのロゴ掲載について、
ロゴデータは、イラストレーターデータ（ai.）モノクロでご提出願います。
ロゴデータを4/19までにご提出いただいたもののみ、公式Tシャツに記載可能とさせていただきます。
- * 協賛金は、地元のエリア実行委員会を指定することも可能です。
全体管理費（20%）を除いた金額が、地元のエリア実行委員会の予算に
繰り入れられます。

各地の実行委員会への協賛について

RUN伴は、地域社会で誰もが暮らしやすいまちづくりを実現するとともに全国の繋がりをもって、社会全体が認知症にやさしいまちづくりの実現という理念の下運営しております。

各地でRUN伴を実施するにあたり、協賛金のほかに、ドリンクや軽食、休憩場所の提供など現物での協賛も募っています。

なお、地元のエリア実行委員会への協賛をいただく場合であっても協賛金や協賛物品の授受に関するトラブルを回避するため、協賛申込みフォームよりご登録をお願いいたします。

エリア実行委員会指定の協賛金について、全体管理費（20%）を除いた金額が、地元のエリア実行委員会の予算に繰り入れられます。

全体管理費は、全国で実施されるRUN伴を安全かつ円滑に運営するための管理費に加え、特別枠や中学生以下の参加費の補填や地域で社会を変えていくためのチャレンジな企画を応援し、各地のまちづくりを推進するために使用させていただいておりますこと、ご理解ください。

Tシャツへのロゴ掲載

参考) 2016公式Tシャツ (背面)



□ゴ (大サイズ)

大サイズは、普通サイズに比して、
縦横 各 1.5 倍程度 (面積比で 2 倍強)

□ゴ (普通サイズ)

□ゴの配置・サイズは、開催年度ごとに
異なります。サイズや配置の指定はでき
ませんのあらかじめご了承ください。

スケジュール

3月

4月

5月

6～11月

協賛受付開始
3/15（金）～

【特別協賛・A協賛】
受付締切
～4/19（金）24時
ロゴ提出締切
～4/19（金）24時

【B協賛】
受付締切
～11/30（土）24時

申し込み方法・問合せ先

下記フォームに必要事項をご記入の上、お申し込みください。協賛担当より確認のご連絡を差し上げます。（概ね3営業日以内）

URL : <https://goo.gl/forms/ZWLFMPO9BpbO4Q8O2>

フォームにアクセスできない場合は、協賛担当者までご連絡をください。

【問い合わせ先】

NPO法人認知症フレンドシップクラブ

協賛担当：浦野・清水

tsuneko.urano@dfc.or.jp

shoko.shimizu@dfc.or.jp